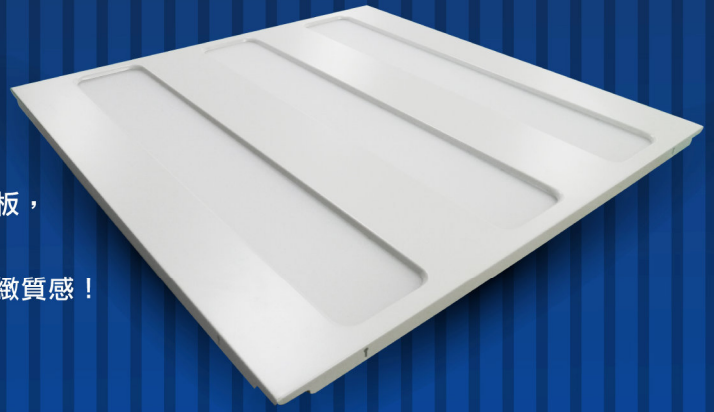
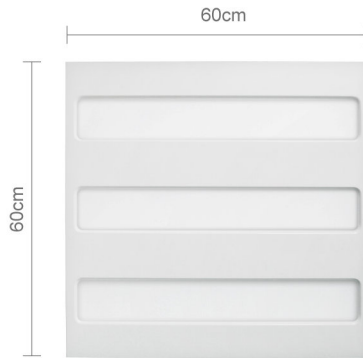


60cm LED輕鋼架平板燈

- ※採用高效能LED，高達3100流明(lm)！
- ※符合60cm輕鋼架規格，一對一輕鬆取代，省電66%！
- ※獨特直下式發光設計光源集中不眩光，鑽石面光學微結構擴散板，光線更均勻，圓滑造型內嵌式設計，光線均勻柔和舒適。
- ※金屬外框強化光學塑材搭配珍珠白烤漆完美交融，提升空間精緻質感！
- ※立即點亮不閃爍、無反射眩光。
- ※百分百台灣研發製造，保固1年。



項目	LED 平板燈	傳統T8燈具	T5燈具
燈具光源			
使用電壓	100V-240V(全電壓)	110V或240V(單電壓)	110V或240V(單電壓)
光源坪效	1坪	1坪	1坪
護眼效果	穩定不閃爍	會閃爍	會閃爍
壽命	25,000hr	6,000hr	10,000hr
連續點滅	無次數限制	易導致燈管損壞	易導致燈管損壞
含汞量	無	含不可回收液態汞	含不可回收液態汞
UV光害影響	無	有	有
表面溫度	低	高	中高
節能效益分析 以100坪辦公室使用為例			
所需燈具盞數	100	100	100
燈具消耗功率	36W/小時(含Power)	100W/小時(含安定器)	64W/小時(含安定器)
耗電度數(年)	13,140	36,500	23,360
碳排放量(kg)	8042	22,338	14,296.32
電費(年)	52,560	156,950	100,448
節省電費(年)	100,448	比較基準	56,502
省電比較	66%	比較基準	36%
備註一：電費計算方式以LED 平板燈每盞36W，每日點亮10小時，一年365天，台電加總電價平均計算約4元/度。			
備註二：光源壽命以LED依據被設定的溫度所計算出的設定壽命值。			
備註三：經濟部能源局電力排放係數為0.612公斤/度，點亮時間為備註一為計算條件。			



產品規格

- 外觀：金屬外框強化光學塑材搭配珍珠白烤漆
- 外型尺寸：600 (L) x 600 (W) x 50mm (H)
- 重量：< 2.1kg
- 電源需求：AC 100V ~ 240V、50/60Hz
- 功率因素：> 95%
- 電源消耗：36w (Typ)
- 燈具光通量：3100 lm (Typ)
- 色溫：5000~5700K
- 演色指數：CRI ≥ 80

適用場所

傳統輕鋼架燈具安裝地點、辦公室、商業賣場、圖書館、百貨公司、醫院、學校、餐廳、廠房。

注意事項

- 安裝及卸除或清潔時，請務必關閉電源。
- 無外殼有汙漬，宜用乾布擦乾，擦拭時應先關閉電源，以免造成漏電危險。
- 如發生故障，應送回本公司進行維修，不可自行拆卸。



趨勢照明 VS 他牌 輕鋼架平板燈 產品比較

趨勢照明	他牌	趨勢照明	他牌	趨勢照明	他牌
鑽石面光學微結構擴散板，光線更均勻，圓滑造型內嵌式設計，防塵好清潔。	外顯式鎖固	色溫均勻光源集中、不易眩光	光源分佈不均	四邊吊掛設計，使用更便利	二邊吊掛設計